

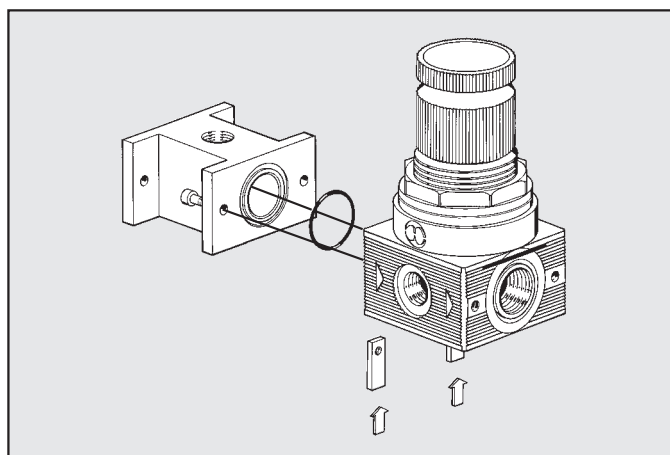
PRISE D'AIR bit

Le rôle de la prise d'air est de permettre de prélever de l'air à différents stades de son traitement (normal, filtré et régulé, lubrifié, etc.).

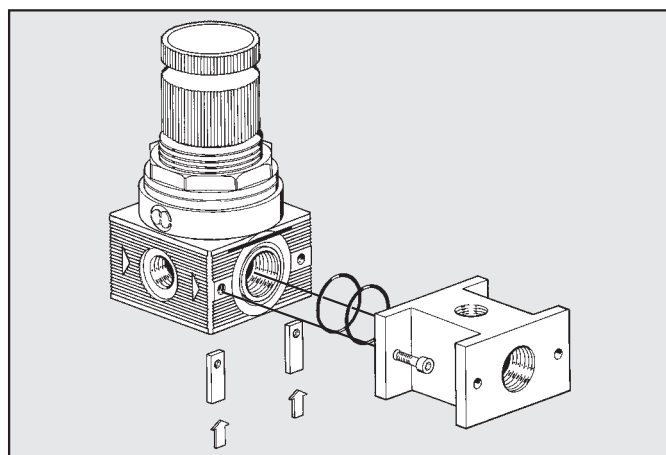
CARACTERISTIQUES TECHNIQUES		PA
Pression Maxi d'entrée	MPa	1.3
	bar	13
	psi	188
Température d'utilisation à 10 bar; 1 MPa; 145 psi	°C	-10°C à +50°C
	°F	14°F à 122°F



PRINCIPE D'ASSEMBLAGE

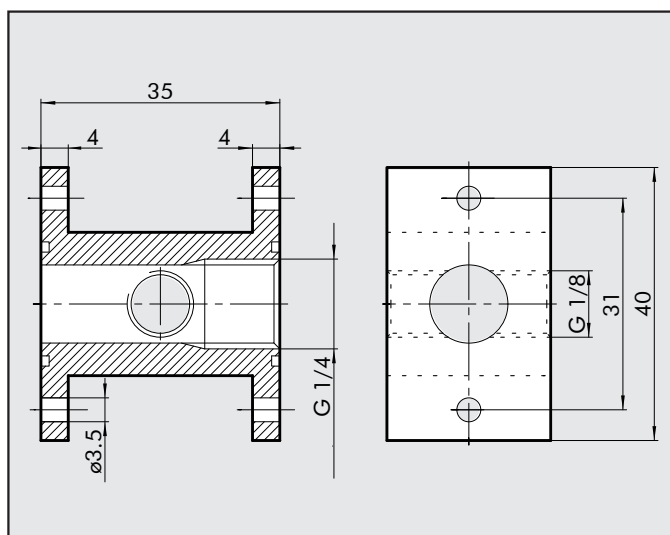


Montage de la prise d'air en entrée: utiliser seulement 2 vis un joint O-ring fournis dans le kit PA .



Montage de la prise d'air en sortie: utiliser seulement 2 vis un joint O-ring fourni dans le kit PA. L'étanchéité est assurée par le contact des deux joints O-ring.

COTES D'ENCOMBREMENT



CODIFICATION

Code	Désignation
9100401	PRISE D'AIR BIT
	PRISE D'AIR PAB 1/8 - 1/4 BIT